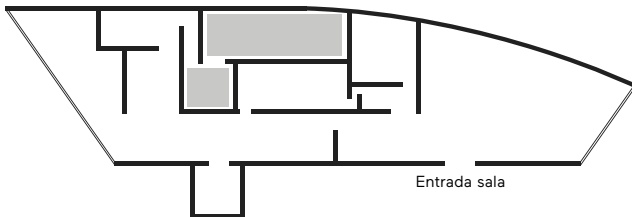


CENTRO BOTÍN CENTRE

EXPOSICIÓN A LA CARTA
Jóvenes y adultos



IRMA ÁLVAREZ-LAVIADA | *Mise en abyme*



Irma Álvarez-Laviada nació en **Gijón**, Asturias, en **1978** y estudió **Bellas Artes** en la Universidad de **Vigo**. Vive y desarrolla su trabajo en **Madrid**, ciudad donde ha llevado a cabo el proyecto cuyas conclusiones vas a poder disfrutar ahora mismo y que han sido gestadas en el **Instituto de Patrimonio Cultural de España**.

Reversibilidad y Utopía es un proyecto que **indaga en lo utópico, o no, que es el proceso de reversibilidad de una obra de arte a través de su restauración**. Para ello ha seguido muy de cerca los trabajos llevados a cabo, en este sentido, en el **Ecce Homo de José Ribera**.

En este espacio podéis ver imágenes microscópicas de pigmentos descomponiéndose, herramientas eliminando agresivamente capas de materia que han ido depositándose con el tiempo en las piezas y obras esperando a ser restauradas. Para Irma Álvarez-Laviada, **mostrar este proceso es lanzarte una o varias preguntas:**

¿Es posible llegar hasta el punto de origen de la obra?

¿Cuál era el origen de esa obra según su creador?

¿Es ético desvelar partes de la obra que el autor no desveló nunca?

¿Es posible retroceder en el tiempo?

Si la obra está compuesta de materia y alma, ¿qué estás quitando o poniendo al restaurar?

¿Qué opinas de todo esto?

Si quieres saber más sobre esta obra Irma Álvarez-Laviada te lo cuenta. Acerca tu dispositivo móvil a este código y en unos segundos aparecerá en tu pantalla. No te olvides de que el espacio expositivo es de todos así que, por favor, escucha el vídeo a un volumen que solo tú puedas oír. Muchas gracias.

